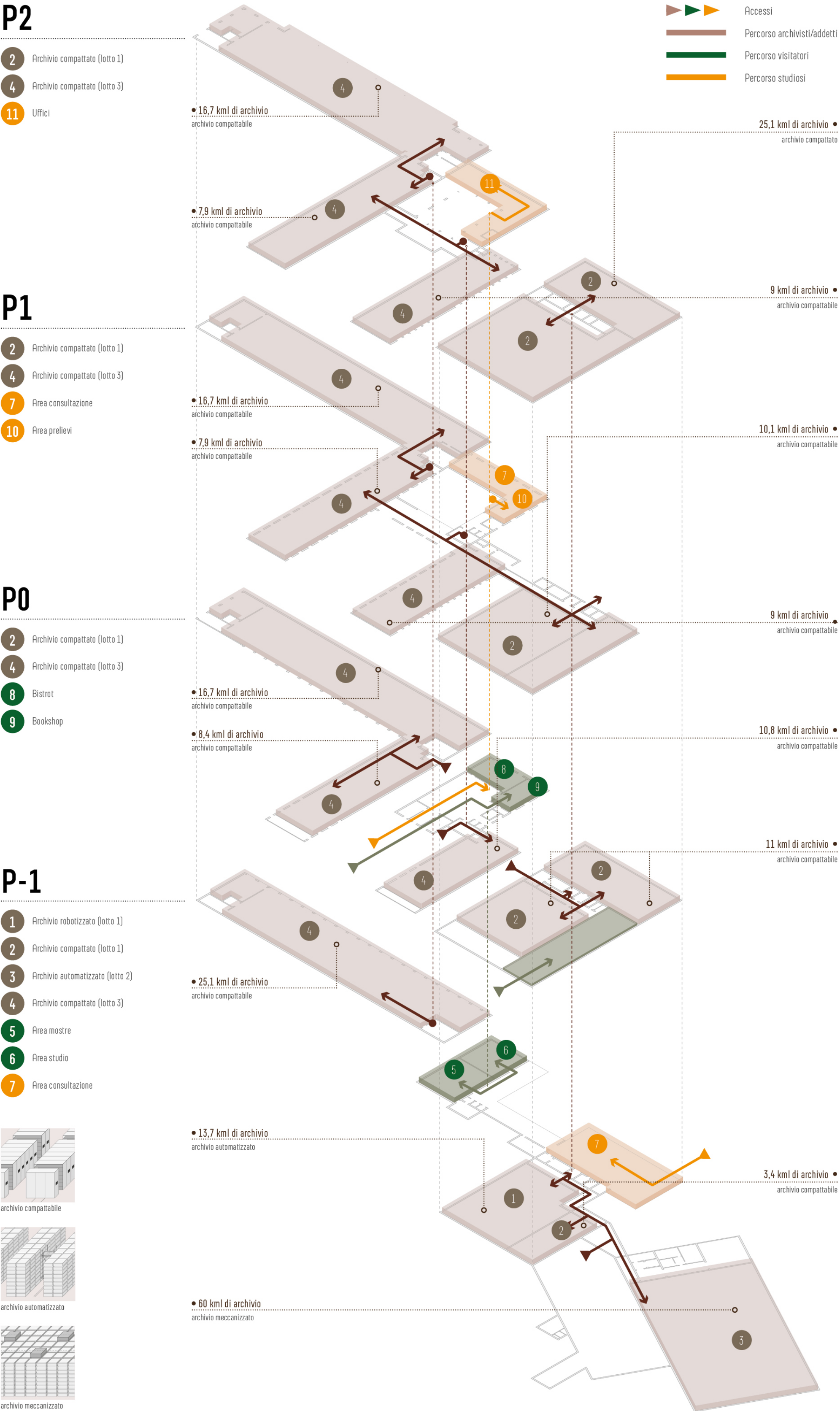




ESPLOSO FUNZIONALE/DISTRIBUTIVO AMBITO B

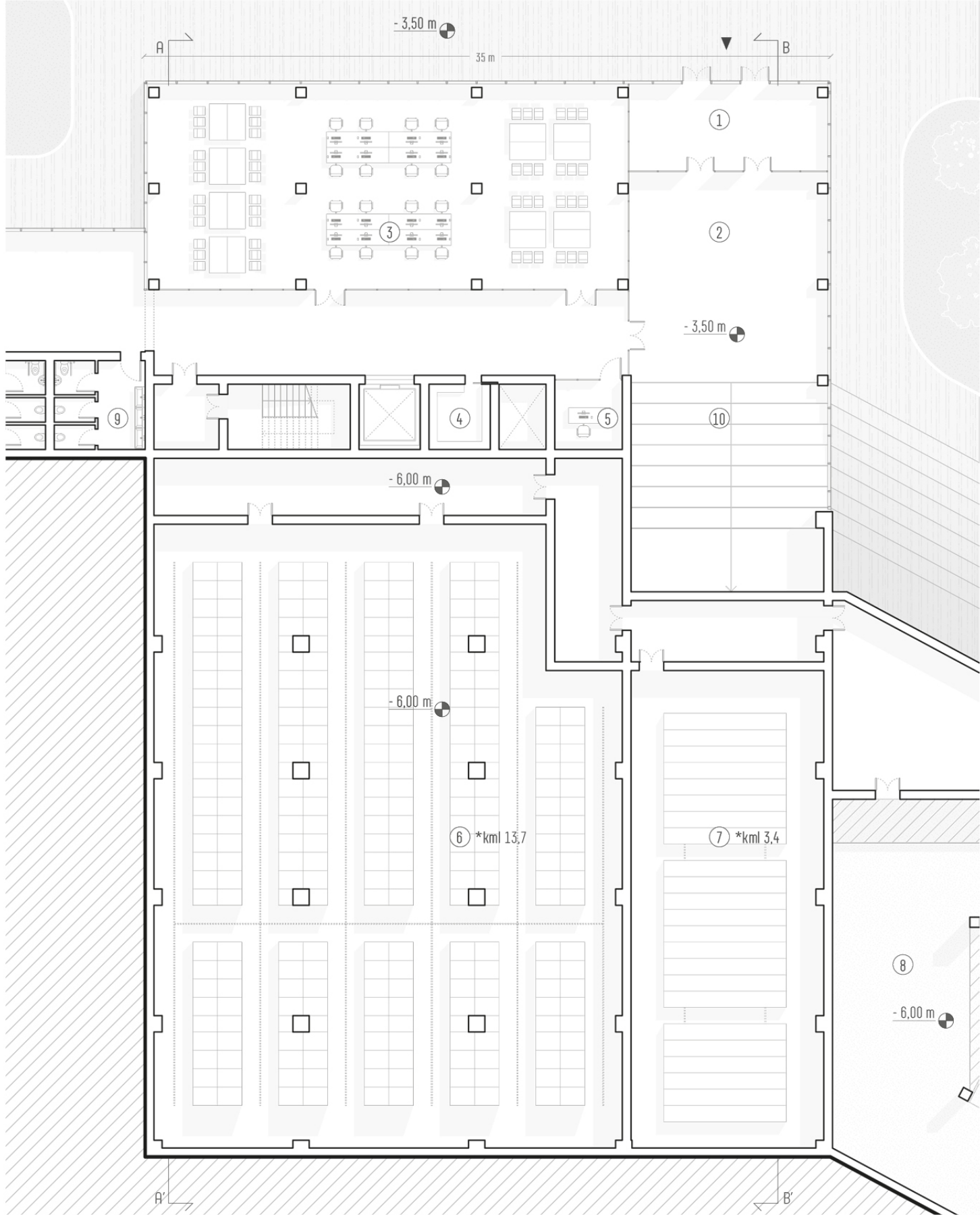


Il progetto del Lotto 1 è concepito per integrarsi funzionalmente con gli edifici esistenti e con il futuro ampliamento del fabbricato 2 (Lotto 2), al fine di creare un complesso ben organizzato e funzionale, facile da gestire per gli operatori e adeguatamente organizzato secondo i differenti livelli di sicurezza e fruizione. Inizialmente, il Lotto 1 fungerà come un archivio autonomo con tutte le funzioni di archiviazione e consultazione. Questa configurazione si protrarrà fino alla realizzazione della fase 2 - archivio automatizzato.

Con la riqualificazione del Lotto 3, il baricentro del polo si sposterà sull'edificio 6, che diventerà il cuore pulsante del complesso archivistico. L'edificio ai piedi della ciminiera sarà il centro

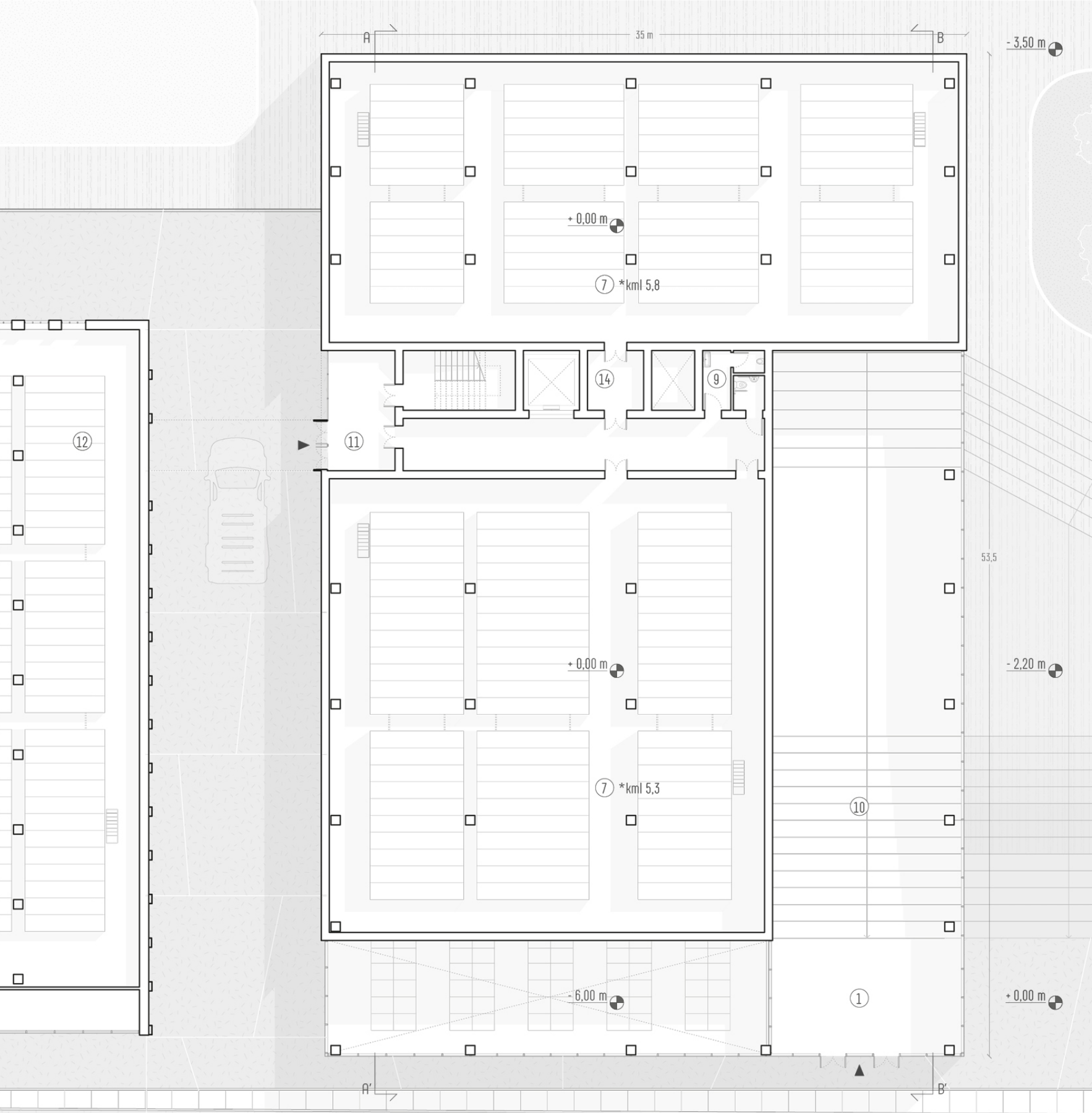
del sistema archivistico, con funzioni pubbliche al piano terra e internate e funzioni connesse all'archivio ai piani superiori (sale consultative e uffici). La distribuzione degli spazi, accessi e connessioni dedicate agli operatori dell'archivio è organizzata lungo una "spina centrale" al piano 1, che connette in maniera intuitiva ed ordinata gli archivi posizionati nei diversi fabbricati, garantendo una adeguata separazione dei flussi tra operatori (custodi, archivisti, pulizie), studiosi e pubblico.

In futuro, il parcheggio interrato potrà essere riconvertito per ospitare un'espansione dell'archivio, consentendo di immagazzinare fino a 15 chilometri lineari di documenti.



PIANTA PIANO -1

- | | | |
|--|--|---------------------|
| 1 Ingresso | 4 Guardaroba | 7 Archivio compatto |
| 2 Hall | 5 Ricezione/Reception | 8 Parcheggio |
| 3 Spazio consultazione/centro digitalizzazione | 6 Archivio automatizzato/Compatto su due livelli | 9 Servizi |
| | 10 Gradinata/Redivitorium | |



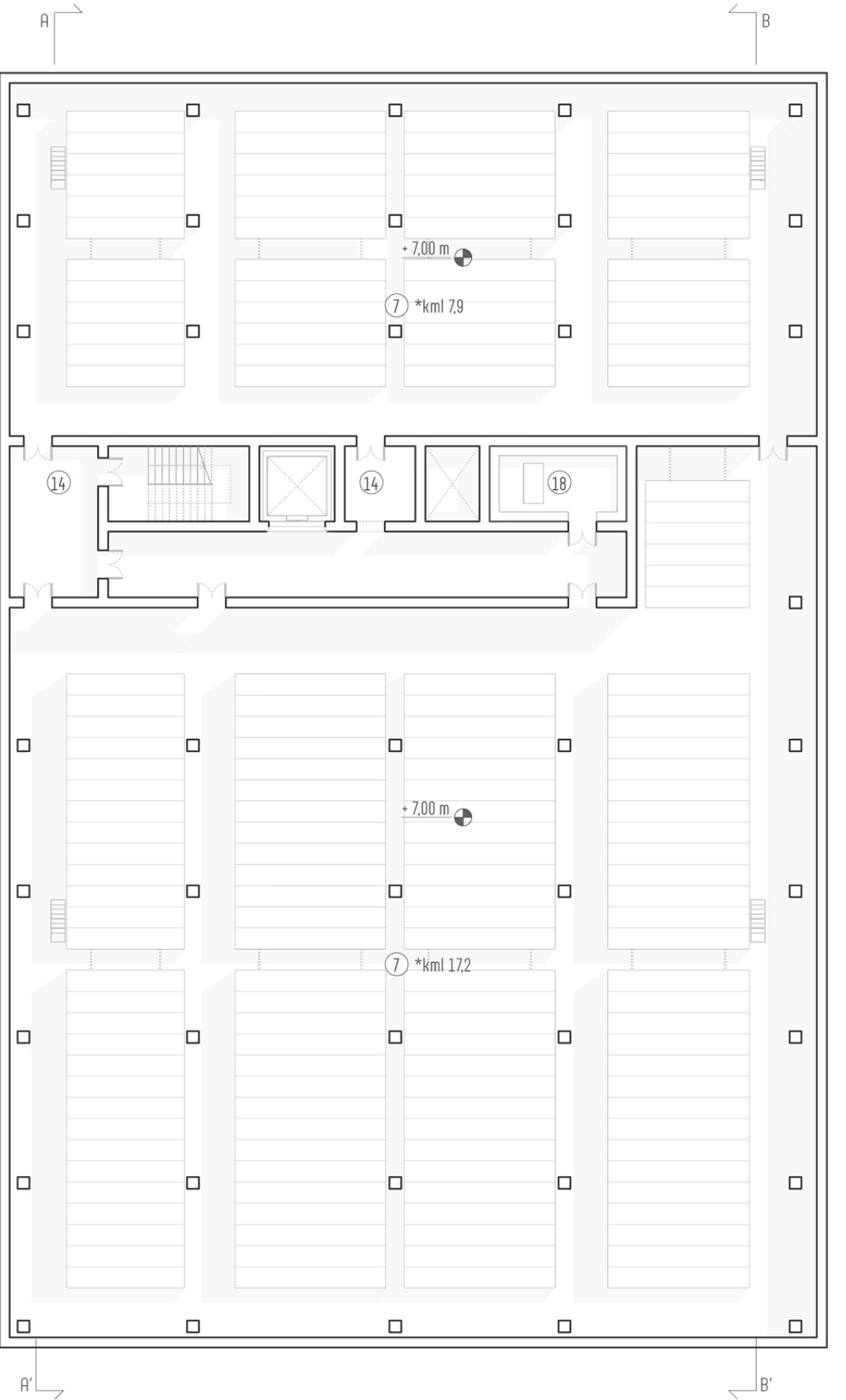
PIANTA PIANO TERRA

- | | |
|---------------------------|-------------------------------------|
| 1 Ingresso | 11 Accesso personale/Cortile Spazio |
| 7 Archivio compatto | 12 Archivio compatto (Lotto 3) |
| 9 Servizi | 14 Disimpegno |
| 10 Gradinata/Redivitorium | |



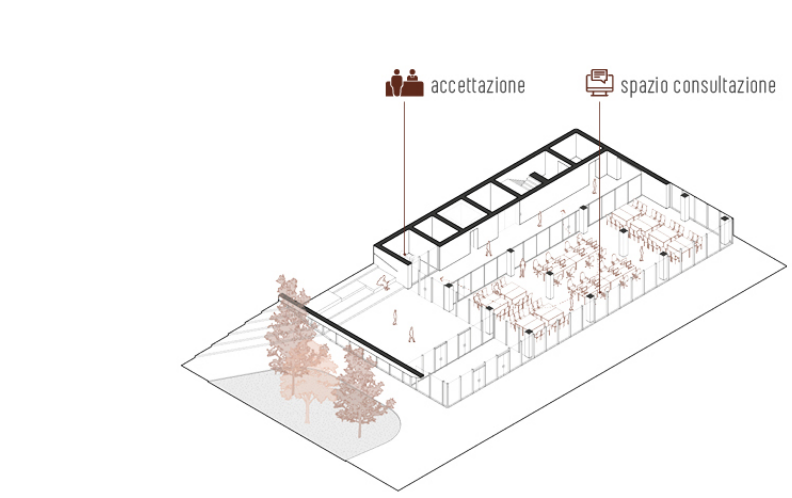
PIANTA PIANO PRIMO

- | | |
|--------------------------------|-------------------------------|
| 1 Ingresso | 16 Ufficio gestionale |
| 7 Archivio compatto | 17 Passerella di collegamento |
| 12 Archivio compatto (Lotto 3) | |
| 15 Deposito | |

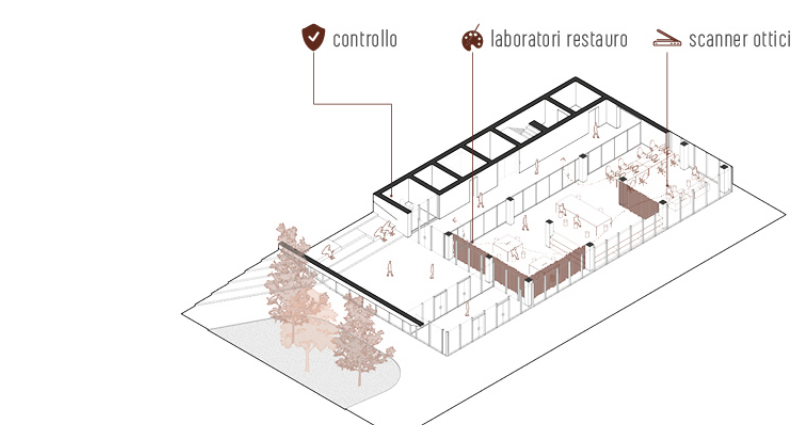


PIANTA PIANO SECONDO

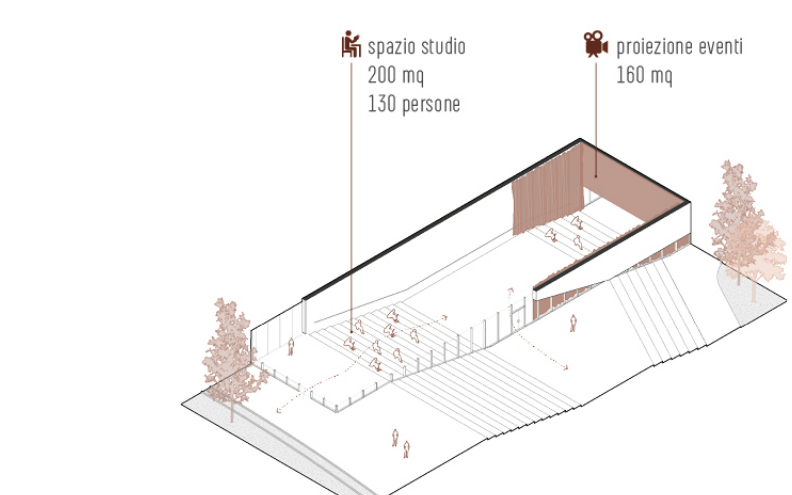
- | |
|---------------------------------|
| 7 Archivio compatto |
| 14 Disimpegno |
| 18 Laboratorio digitalizzazione |



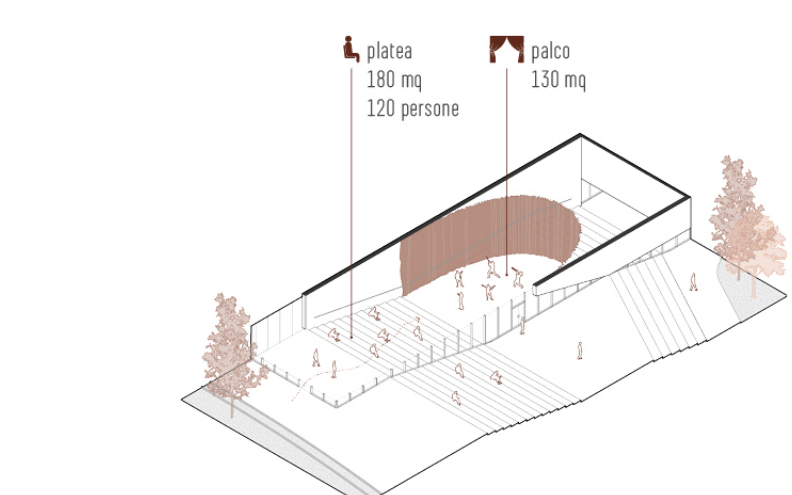
FASE 1
SPAZIO CONSULTAZIONE



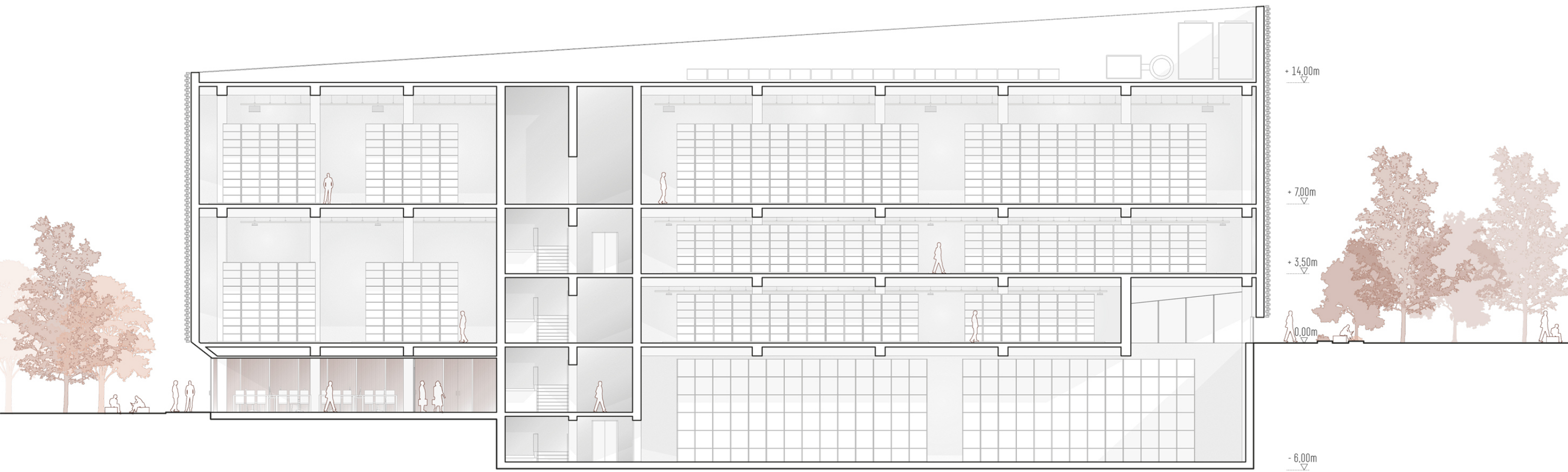
FASE 2
CENTRO DIGITALIZZAZIONE E RESTAURO



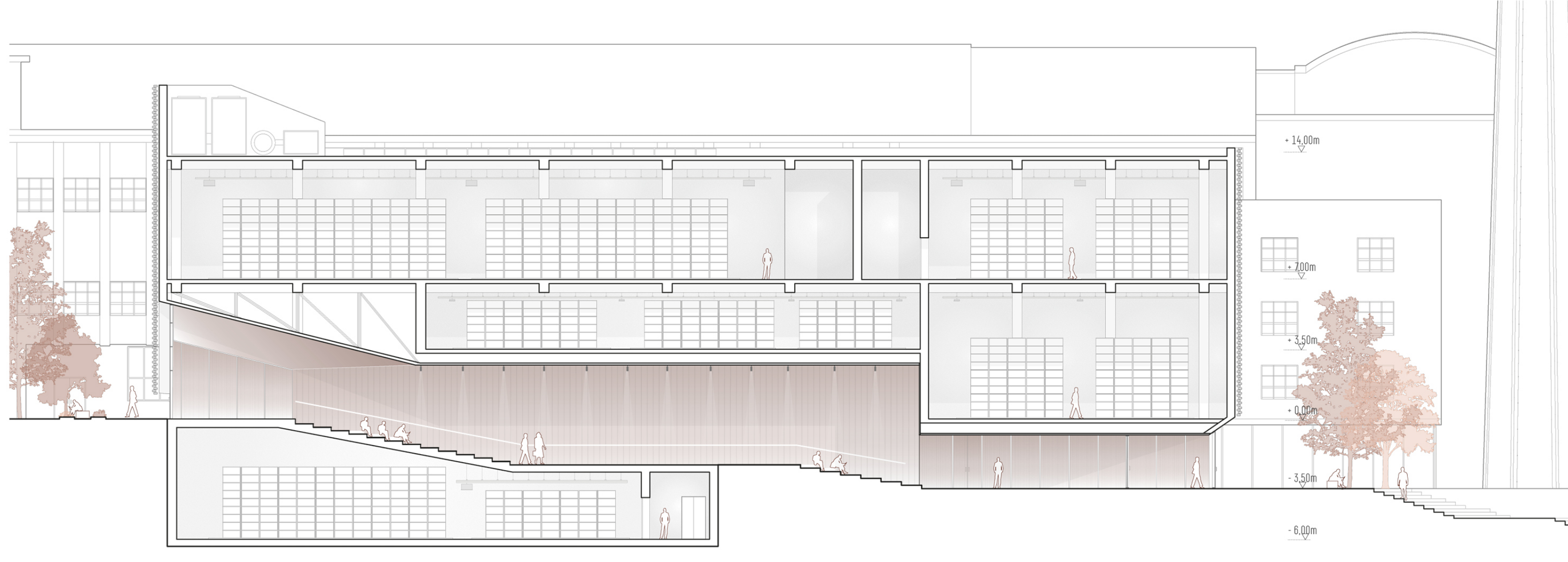
SCALINATA SPAZIO ESIBIZIONI



SCALINATA SPAZIO AUDITORIUM



SEZIONE A-A'
scala 1:200



SEZIONE B-B'
scala 1:200



L'interazione tra il volume solido degli archivi e il vuoto vetrato che li attraversa crea un connubio suggestivo tra le necessità strutturali della conservazione e il desiderio di apertura verso l'esterno, rendendo gli archivi non solo spazi di conservazione funzionali, ma anche elementi vivi del contesto urbano. Un simbolo di questo concetto è la grande scalinata pubblica che collega la Corte degli Archivi al Parco della Manifattura, offrendo sia un passaggio pubblico che uno spazio culturale per esposizioni, convegni e studio. Per sviluppare proposte efficaci e coerenti con l'ambiente costruito e le esigenze percettive degli utenti dell'auditorium, si tena conto dell'elemento sensoriale come

chiave di interpretazione dello spazio. Particolare attenzione sarà dedicata all'ambiente sonoro e agli aspetti acustici, essenziali per il comfort fisico negli spazi interni. La sala potrà essere suddivisa sui lati corti mediante tende fonoassorbenti, consentendo di isolare l'ambiente secondo necessità. La progettazione del comfort acustico si concentrerà sul tempo di riverberazione ottimale, sull'analisi dei percorsi di riflessione del suono per la scelta dei materiali e sul controllo dei difetti acustici, nonché sull'analisi del rumore di fondo generale e delle sorgenti speciali presenti intorno allo spazio in progettazione.